

**MINISTÈRE DES ARMÉES**

***DIRECTION D'INFRASTRUCTURE  
DE LA DEFENSE DE CAYENNE***

Division Projets  
Pôle maîtrise d'œuvre

N° de projet :25-02-017

N°COSI : 453 349

**OBJET DU MARCHE**

**GUYANE (973) – CAYENNE**  
**Construction d'un bâtiment modulaire d'hébergement**

**MAITRE DE L'OUVRAGE**

**MINISTERE DES ARMEES**

**C C T P**  
**LOT N°1 – Adaptation au site**  
**Section technique n°03 a**  
**Charpente couverture métallerie PSE**



# SOMMAIRE

<b><u>1</u></b>	<b>MARCHE ET REVETEMENT BOIS.....</b>	<b>3</b>
1.1	OBJET.....	3
1.2	CONSISTANCE DES TRAVAUX .....	3
1.3	CARACTERISTIQUES .....	3
1.4	MISE EN ŒUVRE .....	3
1.5	LOCALISATION.....	3
<b><u>2</u></b>	<b>COUVERTURE LOCAL POUBELLE.....</b>	<b>4</b>
2.1	OBJET.....	4
2.2	CONSISTANCE DES TRAVAUX .....	4
2.3	CARACTERISTIQUES .....	4
2.4	MISE EN ŒUVRE .....	4
2.5	LOCALISATION.....	4
<b><u>3</u></b>	<b>COUVERTURE CONTENEURS .....</b>	<b>5</b>
3.1	OBJET.....	5
3.2	CONSISTANCE DES TRAVAUX .....	5
3.3	CARACTERISTIQUES .....	5
3.4	MISE EN ŒUVRE .....	5
3.5	LOCALISATION.....	5
<b><u>4</u></b>	<b>PANNEAUX SANDWICH.....</b>	<b>6</b>
4.1	OBJET.....	6
4.2	CONSISTANCE DES TRAVAUX .....	6
4.3	CARACTERISTIQUES .....	6
4.4	MISE EN ŒUVRE .....	6
4.5	LOCALISATION.....	6

# 1 **MARCHE ET REVETEMENT BOIS**

---

## 1.1 **Objet**

Cette option concerne le remplacement des matériaux des prestations suivantes :

- des marches des escaliers
- du planchers de la circulation du 1<sup>er</sup> étage.

## 1.2 **Consistance des travaux**

Les tôle d'acier galvanisé posées sur une ossatures légères tubulaires seront remplacées par des planches en bois exotique local dans le but d'améliorer le confort acoustique de l'ensemble.

## 1.3 **Caractéristiques**

- lames bois massifs seront soigneusement rabotés et poncés, de classe 3 d'essence local (Angélique traité...)
- Lames d'épaisseur 40mm minimum ;
- fixation mécanique par vis inox en sous face ;
- tous les points singuliers seront afin d'assurer une parfaite finition des rives, d'angles...
- les ossature primaire seront adaptées et fixée mécaniquement à la charpente et/ou au sol ;

## 1.4 **Mise en œuvre**

- La mise en œuvre comprendront les renforts nécessaires afin d'assurer le parfait maintien de l'ensemble des structures.

## 1.5 **Localisation**

- Toutes les marches des escaliers
- Tous le plancher de la circulation du 1<sup>er</sup> étage
- Tous le dallage de la circulation du rez de chaussée.



## 2 **COUVERTURE LOCAL POUBELLE**

---

### 2.1 **Objet**

Cette option concerne la couverture du local poubelle existant

### 2.2 **Consistance des travaux**

Fourniture et mise en œuvre d'une charpente bois et d'une couverture dans les mêmes conditions que celles décrite à la section technique n° 4 « charpente, couverture, métallerie »

### 2.3 **Caractéristiques**

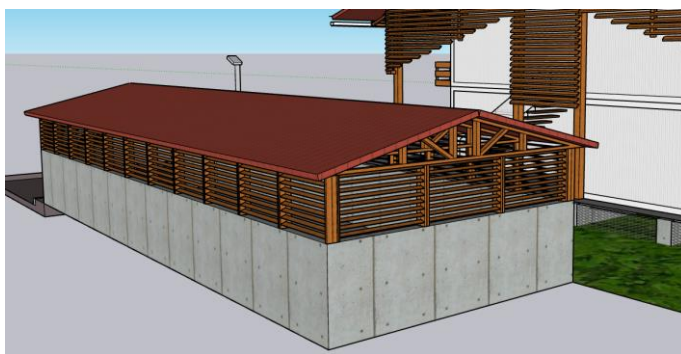
- La charpente reposera sur des poteaux posés sur les murs existants du local poubelles (pattes d'ancrage galvanisé à fixer).
- Hauteur utile passage libre : 2,50m
- Charpente bois dito section technique n° 4 « charpente, couverture, métallerie »
- Couverture bac acier dito section technique n° 4 « charpente, couverture, métallerie »
- Récupération des eaux pluviales redirigées vers la voirie, (gouttière, descentes...)
- Ventelle bois brise vue sur les 3 faces du local, section technique n° 4 « charpente, couverture, métallerie »
- tous les points singuliers seront afin d'assurer une parfaite finition des rives, d'angles...

### 2.4 **Mise en œuvre**

- La mise en œuvre comprendront les renforts nécessaires afin d'assurer le parfait maintien de l'ensemble des structures.

### 2.5 **Localisation**

- local poubelle existant situé à proximité du bâtiment



### 3 **COUVERTURE CONTENEURS**

#### 3.1 **Objet**

Cette option concerne la couverture des deux conteneurs de stockage

#### 3.2 **Consistance des travaux**

Fourniture et mise en œuvre d'une charpente bois et d'une couverture dans les mêmes conditions que celles décrite à la section technique n° 4 « charpente, couverture, métallerie »

#### 3.3 **Caractéristiques**

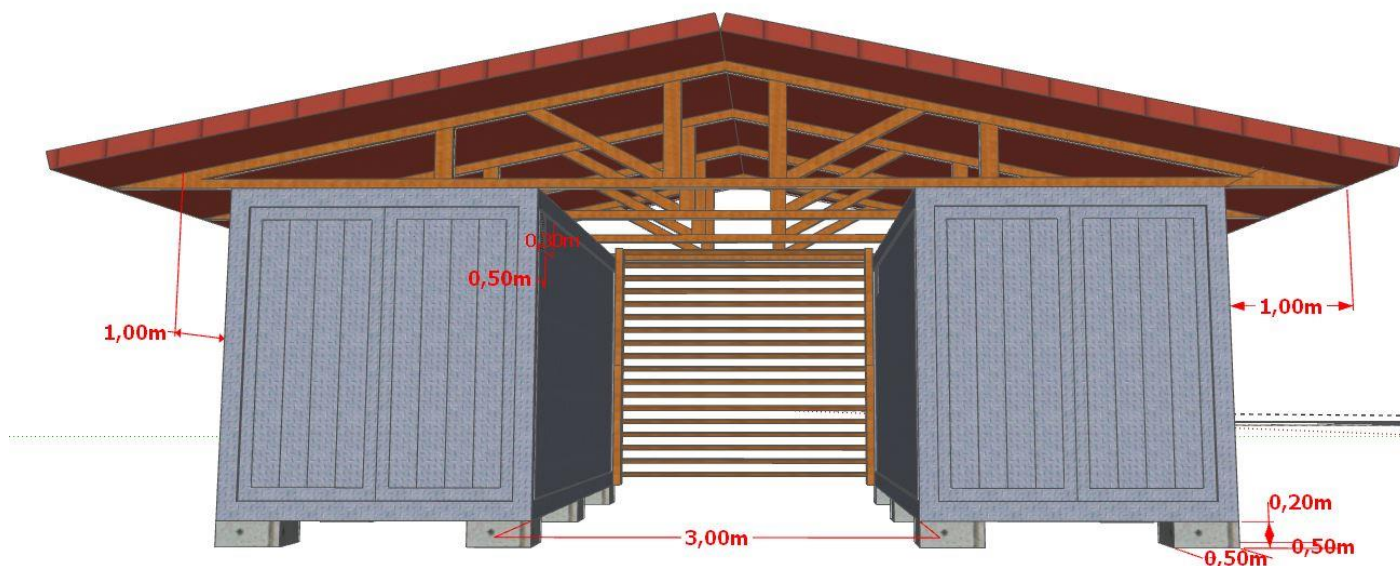
- La charpente reposera sur des poteaux posés sur l'ossature des porteuses des conteneurs (pattes d'ancrage galvanisé à fixer).
- Hauteur utile passage libre : dito conteneurs
- Charpente bois dito section technique n° 4 « charpente, couverture, métallerie »
- Couverture bac acier dito section technique n° 4 « charpente, couverture, métallerie »
- Récupération des eaux pluviales redirigées vers les espaces verts à proximité (gouttière, descentes...)
- Ventelle bois brise vue sur la face arrière des conteneurs, section technique n° 4 « charpente, couverture, métallerie »
- tous les points singuliers seront afin d'assurer une parfaite finition des rives, d'angles...

#### 3.4 **Mise en œuvre**

- La mise en œuvre comprendront les renforts nécessaires afin d'assurer le parfait maintien de l'ensemble des structures.

#### 3.5 **Localisation**

- Conteneurs situés à proximité du bâtiment.



## 4 **PANNEAUX SANDWICH**

### 4.1 **Objet**

Cette option concerne le remplacement des bac acier de couverture par des panneaux sandwich isolant

### 4.2 **Consistance des travaux**

Les plaques aluminium et le film réflecteur en sous face initialement prévus pour la couverture seront remplacées par des panneaux sandwich isolant dans le but d'améliorer le confort thermique et acoustique de l'ensemble.

### 4.3 **Caractéristiques**

Panneaux bitôle à 5 ondulations pour le bâtiment avec calorifugeage :

- de bacs aluminium prélaqués, autoportants nervurés de type trapézoïdale
- nervure : hauteur 45mm et espacement 250mm
- Largeur : 1000mm
- Epaisseur : >40mm
- Isolant :
  - ✓ mousse polyuréthane
  - ✓ densité : > 38 kg/m<sup>3</sup> ± 3
  - ✓ Conductibilité thermique : < 0,021 W/mK λ
- fixation mécanique par vis inox en sous face ;
- tous les points singuliers seront afin d'assurer une parfaite finition des rives, d'angles...
- les ossature primaire seront adaptées et fixée mécaniquement à la charpente et/ou au sol ;
- accessoires d'étanchéité et de fermeture prévus par le fabricant.
- coloris des bacs au choix du représentant du maître d'œuvre (gamme du fabricant)

### 4.4 **Mise en œuvre**

- Les bacs devront faire l'objet d'un Avis Technique favorable du CSTB pour l'emploi considéré ; la mise en œuvre devra être conforme aux prescriptions de l'avis technique.
- La prestation comprend la fourniture et la pose, y compris toutes les sujétions d'adaptation, des fixations en sommet d'onde avec cavaliers de renfort en acier inoxydable et rondelles vulcanisées d'étanchéité.
- Toutes les fixations et accessoires de fixation seront en acier inoxydable avec les nuances indiquées dans le DTU 40.35.

### 4.5 **Localisation**

- dito cahier des charge (toutes les couverture sauf le local poubelle).

